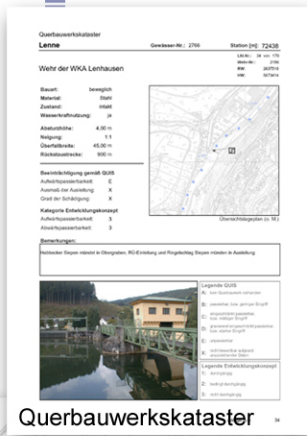


# Konzepte zur naturnahen Entwicklung von Fließgewässern (KNEF)

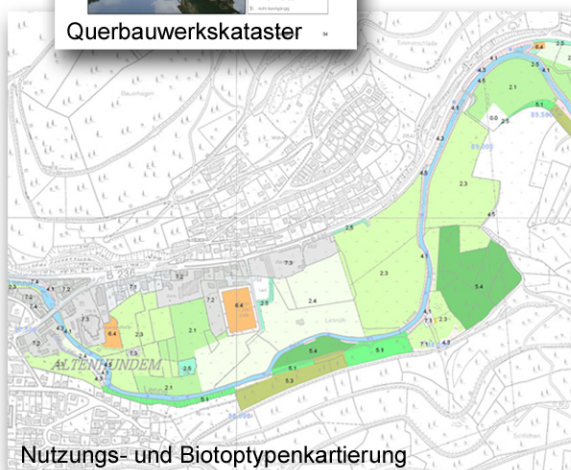


Querbauwerkskataster

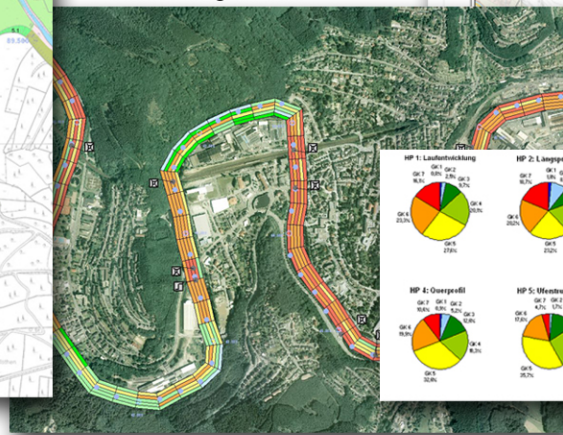
Maßnahmen-  
vorschläge



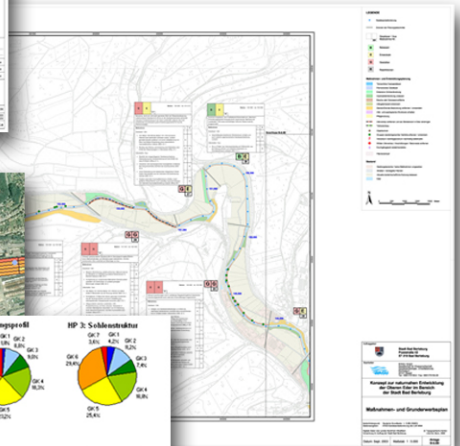
Aufbereitung im GIS



Nutzungs- und Biotypkartierung



statistische Auswertung



Maßnahmen- und  
Grunderwerbsplan

## Zusammenstellung (Auswahl):

Gewässer	Fließstrecke	Auftraggeber	Bearbeitungszeitraum
Obere Ruhr	~ 82 m	Staatliches Umweltamt Lipstadt	2001 - 2002
Obere Eder in NRW	~ 48 km	Stadt Berleburg, Gemeinde Erndtebrück	2001 - 2003
Lenne	~ 130 km	Bezirksregierung Arnsberg	2003 - 2005
Bigge und andere Fließgewässer im Stadtgebiet Attendorn	~ 60 km	Stadt Attendorn	2003 - 2005
Medebach, Brühne, Harbecke im Stadtgebiet Medebach	23,4 km	Stadt Medebach	2007 - 2008
Elpe, Neger, Gierskopp im Stadtgebiet Olsberg	34,1 km	Stadt Olsberg	2007 - 2008
Diemel, Glinde im Stadtgebiet Marsberg	31,1 km	Wasserverband Diemel Marsberg	2008 - 2009
Verse im Stadtgebiet Werdohl	10,5 km	Stadt Werdohl	2008 - 2009
Möhne, Hunderbecke, Aa, Hilbringse im Stadtgebiet Brilon	24,2 km	Stadt Brilon	2009 - 2010
Fließgewässer im Gebiet der Gemeinde Finnentrop	48,1 km	Gemeinde Finnentrop	2009 - 2010
Gebke I, Kleine Gebke im Stadtgebiet Meschede	12,6 km	Stadt Meschede	2009 - 2010
Pader, Rothebach im Stadtgebiet Paderborn	18,5 km	Stadt Paderborn	2009 - 2010